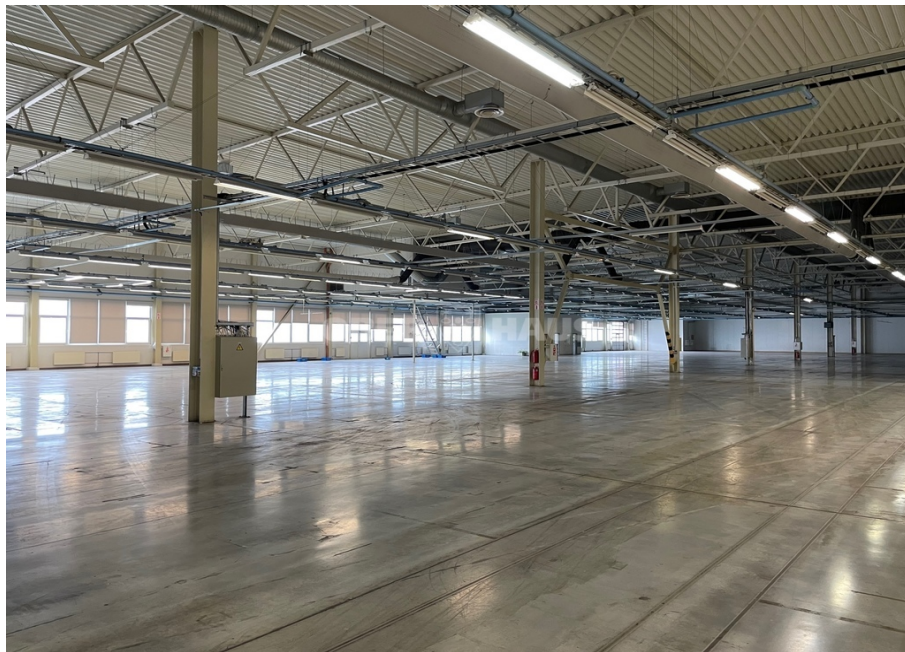


# Klaipėdos m. sav., Rimkai, Vilniaus pl.

PATALPŲ NUOMA

6 997 €

4 € už m<sup>2</sup>



**Rimantas Martišauskas**

NT ekspertas

+370 602 23 723

rimantas.martisauskas@oh.lt

S. Daukanto g. 3, 92123 Klaipėda

## Apie šį turtą

### NUOMOJAMOS PUKIOS GAMYBINĖS PATALPOS KLAIPĖDOJE

Nuomojamos sausos, tvarkingos sandėliavimo/gamybinės patalpos Klaipėdos LEZ teritorijoje. Laisvas nuomojamas plotas 1555 kv.m. - 6770 kv.m. gamybinių/sandėliavimo patalpų ir 270 kv.m. - 1130 kv.m. administracinių/buitinių patalpų. Į administracines/buitines patalpas galima tiesiogiai patekti iš sandėlio.

Objektas išskirtinėje lokacijoje - šalia Automagistralės Klaipėda-Vilnius, Klaipėdos LEZ teritorijoje, Vilniaus pl. 10.

#### \*\*\*GALIMAS IŠPLANAVIMAS\*\*\*

A gamybinė / sandėliavimo erdvė 1690 m<sup>2</sup> + biuro patalpos 290 m<sup>2</sup> + 2 rampos/pramoniniai vartai

B gamybinė / sandėliavimo erdvė 1555 m<sup>2</sup> + biuro patalpos 270 m<sup>2</sup> + 2 rampos/pramoniniai vartai

C gamybinė / sandėliavimo erdvė 1555 m<sup>2</sup> + biuro patalpos 270 m<sup>2</sup> + 2 rampos/pramoniniai vartai

Skaičiuokite plačiau: [www.ober-haus.lt/OH478787](http://www.ober-haus.lt/OH478787)

Objekto tipas	Patalpų nuoma
Plotas	1555.00 m <sup>2</sup>
Pastato tipas	Gamybinės patalpos, Sandėliavimo patalpos
Aukštas	1 iš 1
Statybos metai	2002
Nuoroda	<a href="http://ober-haus.lt/OH478787">ober-haus.lt/OH478787</a>

